

# ヴィレッジ女神湖 バスツアー



平成30年9月25日・26日 1泊2日!

信州の見所を体験!

信州初秋満喫ツアー

【初秋の駒ヶ岳と秋の味覚採り!】

駒ヶ岳ロープウェイ・ブドウ狩りツアー

初秋の駒ヶ岳で豊かな自然を満喫し、旬の味覚を  
思う存分味わってみてはいかがでしょうか…。

## ●ご旅行詳細●

◆日程◆ 平成30年9月25日(火)～26日(水)

<1泊2日>

◆宿泊先◆ 新宿区立 ヴィレッジ女神湖  
長野県北佐久郡立科町芦田八ヶ野 994  
TEL: 0267-55-6100  
FAX: 0267-55-6833  
<http://megamiko.net/>

◆旅行代金◆ お一人様 24,500円

◆旅行代金に含まれるもの◆

・旅行行程に明示した交通機関の運賃・料金及び有料道路代等運行費、  
宿泊代、観光料金(入場料等)、食事代、添乗員同行に関する経費、  
その他団体行動中の諸費用。

◆予定バス会社名◆ 東栄観光バス

◆対象者◆ お申込み代表者が新宿区在住・在勤の方(同伴者  
は制限無し)

◆募集人数◆ 40名(ご家族やグループ)・最少催行人数 30名

◆企画協力◆ 「ヴィレッジ女神湖」指定管理者  
信州リゾートサービス(株)

◆募集詳細◆ 受付締切: 9月11日(火)まで(応募者多数の場合は抽選と  
なりますのでご了承下さい。)

※天候等の事情により、コースの変更または中止  
となる場合がありますのでご了承下さい。

◆申込方法◆ お電話で、下記(株)近畿日本ツーリスト神奈川へ  
「ヴィレッジ女神湖バスツアー」とお申込下さい。

◆旅行企画・実施・お申込先・お問い合わせ先◆

観光庁長官登録旅行業第149号  
〒220-0004 横浜市西区北幸1-11-5 相鉄KSビル  
総合旅行業務取扱管理者/原田 博司

旅行業公正取引  
協議会 会員

一般社団法人  
日本旅行業協会正会員

ボンド保証会員

(株)近畿日本ツーリスト神奈川 担当: 桜井 昌太

TEL: 045-319-2301 FAX: 045-319-2482

営業時間 9:30～18:00 土・日曜・祝日は休み

「詳しい旅行条件を説明した書面(パンフレット)をお渡ししますので、事前にご確認の上、  
お申込みください。」

総合旅行業務取扱管理者とは、お客様の旅行を取扱う営業所での取引責任者です。この旅行契約に  
関し、担当者からの説明に不明な点があれば、ご遠慮なく上記取扱管理者にご質問ください。

(管) 2180701



## ●行程表

9/25  
(火)



○集合時間 7:15

○集合場所 新宿西口  
「新宿センタービル」

ヴィレッジ女神湖バスツアーの旗を持った  
添乗員がおりますので、お名前をお申し出いた  
だき、添乗員の指示に従ってご乗車下さい。

新宿西口出発 — 中央道—駒ヶ根 IC—光前寺（見学）—駒ヶ根（昼食）—  
7:30 10:20~11:00 11:05~12:00

しらび平駅—駒ヶ岳ロープウェイ・千畳敷（散策）—ヴィレッジ女神湖（泊）  
13:00 13:00~14:10 17:20頃着

9/26  
(水)

女神湖散策—ヴィレッジ女神湖 —湯楽里物産センター（ぶどう狩り・買物）  
9:30発 10:30~11:30

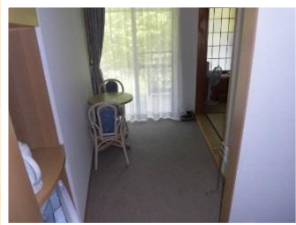
昼食（佐久市）—千曲錦酒造（買物）—佐久平 IC—新宿西口到着—  
12:00~13:00 13:30~14:30 18:00頃

## ●ご宿泊先 新宿区立「ヴィレッジ女神湖」

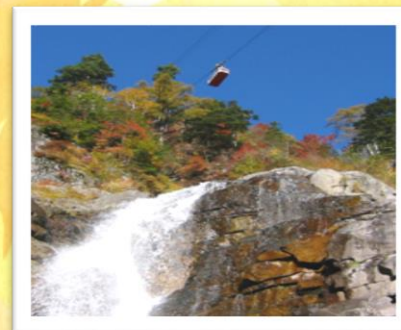
標高1,600mに位置する「ヴィレッジ女神湖」は、  
日本百名山の蓼科山の麓、女神湖のすぐ近くにある  
宿泊施設です。周辺には自然を親しめる観光スポッ  
トもたくさんあり、家族またはグループの小旅行に  
は最適です。



南（区民）棟10室（～4名）  
（和室8畳、洗面、トイレ、テレビ、冷蔵庫）  
北（学校）棟26室（～6名）  
（和室10畳、洗面、トイレ、テレビ）  
※部屋割りはこちらで決めさせていただきます。



## ●ツアースポット



### 【駒ヶ岳ロープウェイ】

長野県・駒ヶ根市

かつては一部のアルピニストにしか  
味わえなかった大自然をより多く  
のお客様に味わっていただけるように、  
標高2600メートルの高山に駒ヶ  
岳ロープウェイは建設されました。普  
段味わうことのできない、大自然の息  
吹を感じながら、空中散歩をお楽しみ  
ください。



### 【ブドウ狩り】

長野県 東御市

東御市のブドウは、雨が少なく日  
照時間が長い気候と粘土質の大地  
からなる自然の恵み、生産者の愛  
情から生み出されています。太陽  
の光をたくさん浴びたブドウは、  
その旨味を一粒一粒にぎゅっと凝  
縮した芳醇な味わいです。この  
機会に是非一度ご賞味下さい。



### 【酒造見学】

長野県 佐久市

1681年(天和元年)に屋号を「吉田  
屋」と称し、現在の千曲錦酒造が  
誕生しました。眩いばかりの美し  
いもみじが千曲川の川面に映えて  
いる様を美酒に重ねて命名された  
「千曲錦」をはじめ、オーク樽で  
熟成したそば焼酎やアルコールが  
日本酒の半分以下のお米のワイン  
など様々なお酒が並びます。

